



# mForex Trader

Instrukcja dodatkowych wskaźników i skryptów mForex



**mBank Dom Maklerski**

**mForex**

mforex@mbank.pl  
22 697 4774  
mforex.pl

## Instalacja wskaźników i skryptów

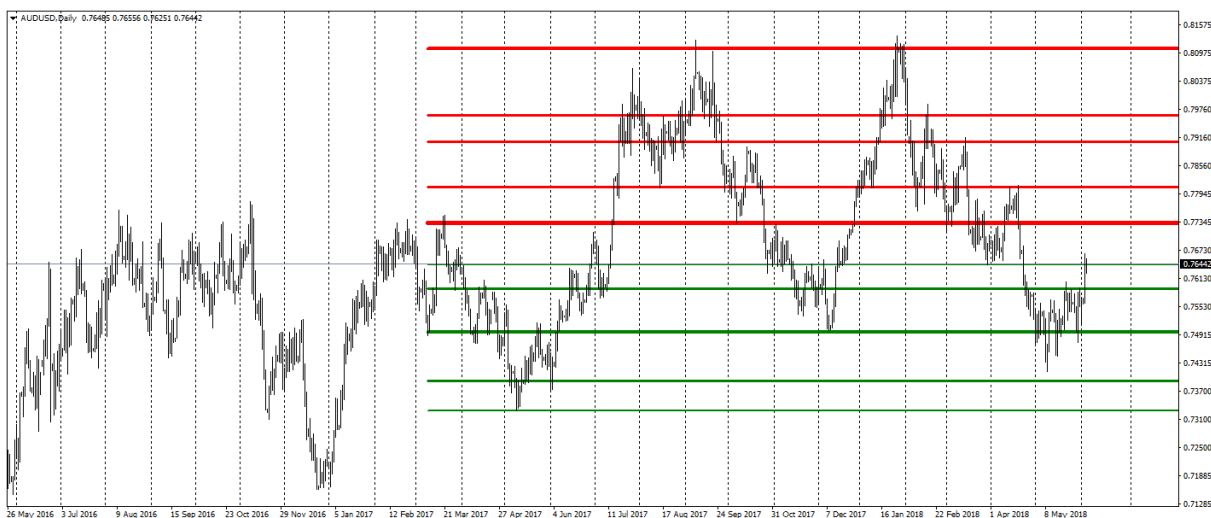
Po ściągnięciu na dysk dodatkowe wskaźniki należy dodać do katalogu Indicators. Jest on dostępny z poziomu platformy MT4 po wybraniu Plik->Otwórz Folder Danych->MQL4->Indicators. Następnie konieczne jest wyłączenie i włączenie platformy. Wskaźniki będą dostępne w oknie Navigator w katalogu Wskaźniki.

Skrypty dodajemy do katalogu Plik->Otwórz Folder Danych->MQL4->Scripts. Będą one dostępne w oknie Navigator w katalogu Skrypty.

## Dodatkowe wskaźniki mForex

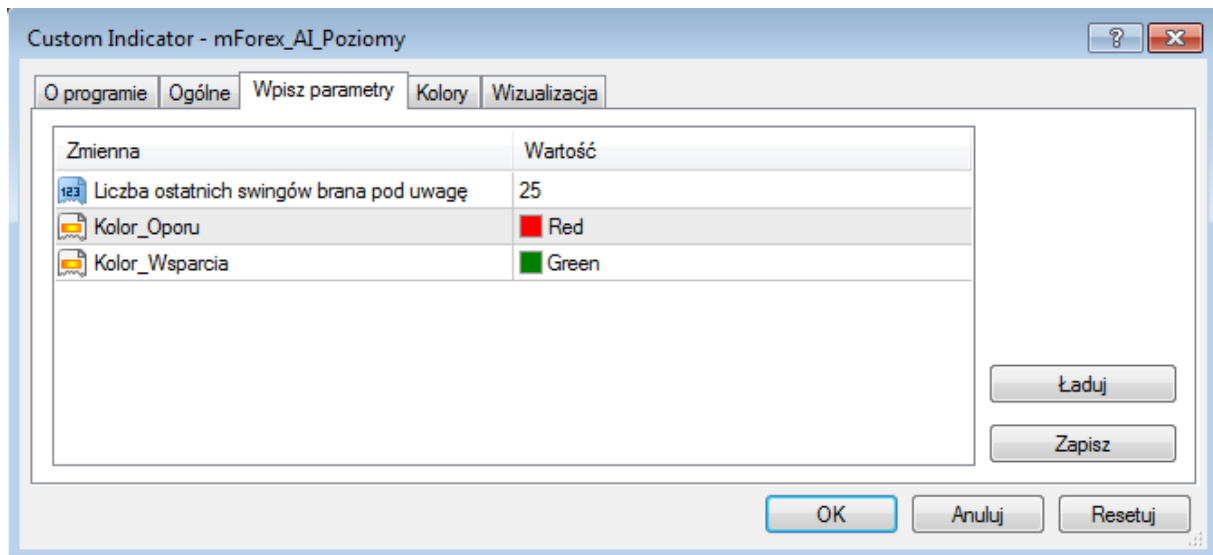
### mForex\_AI\_Poziomy

Wskaźnik rysuje linie wsparć i oporów. Tworzone są one w oparciu o zgrupowania szczytów i dołków. W tym celu wykorzystywany jest algorytm [k-średnich](#). Im liczniejsze zgrupowanie jest brane pod uwagę, tym rysowana jest grubsza linia.



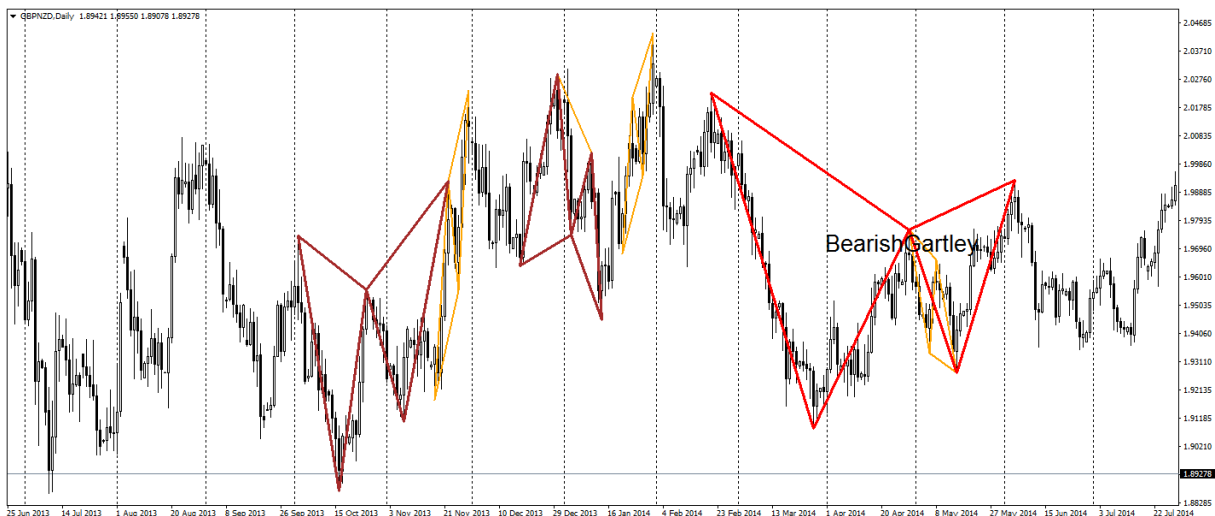
Parametry do wyboru to:

- Liczba swingów, jaka jest brana pod uwagę, czyli liczba ostatnich szczytów i dołków, które tworzą zgrupowania przy danym poziomie (domyślnie 25).
- Kolor oporu (domyślnie czerwony).
- Kolor wsparcia (domyślnie zielony).



### mForex\_FormacjeHarmoniczne

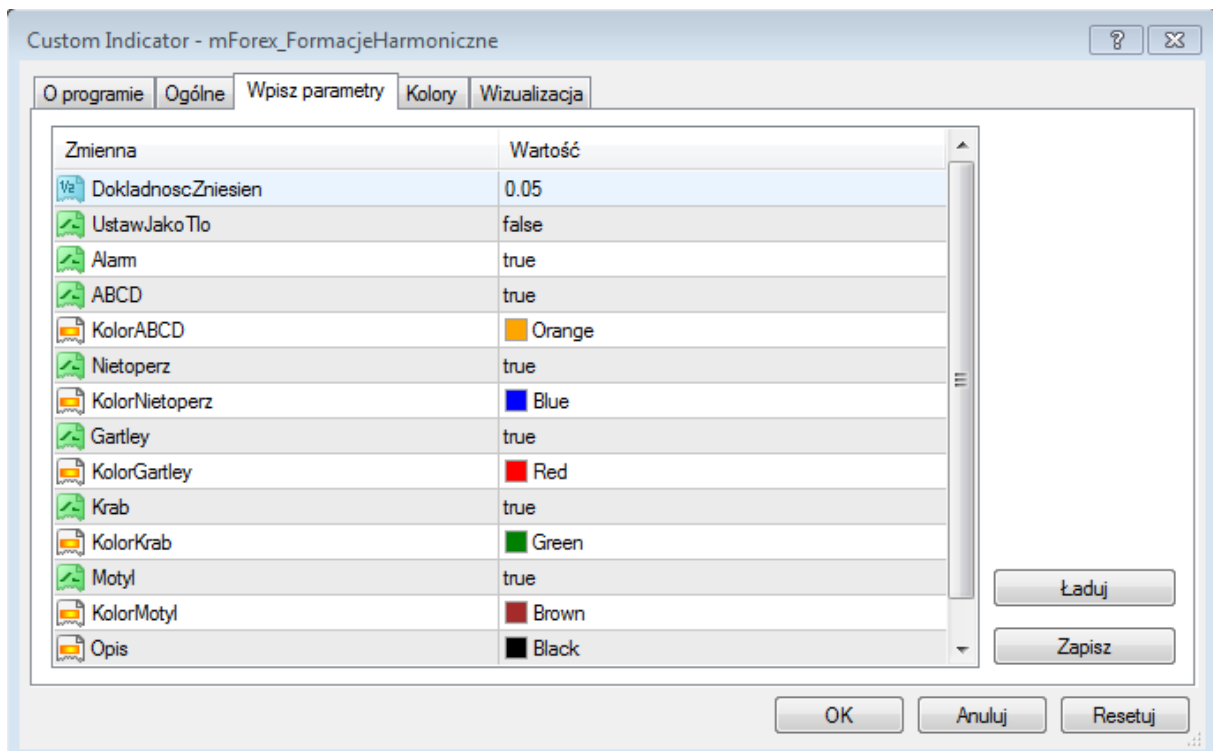
Wskaźnik rysuje cztery najpopularniejsze formacje harmoniczne. Są to ABCD, Bat, Gartley oraz Crab. Po kliknięciu na daną formację pojawia się informacja dotycząca nazwy oraz kierunku ruchu, jaki jest spodziewany po zakończeniu formacji np. Bearish Gartley czy Bullish Crab. Istnieje również opcja informowania o pojawieniu się potencjalnej formacji poprzez alarm na platformie.



Z parametrów do wyboru mamy:

- Dokładność Zniesień – jakie odchylenia od wzorcowych zniesień są dopuszczalne by dana sekwencja ruchów rynkowych mogła zostać uznana za formację.
- UstawJakoTło – daje wybór czy formacje maja być wypełnione czy rysowane są jedynie kontury.

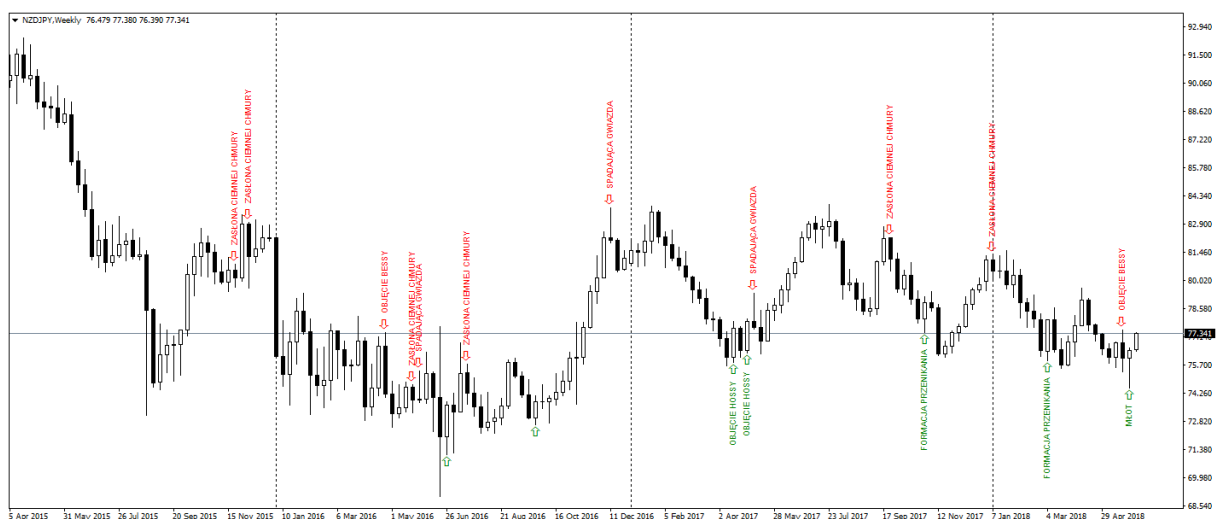
- Alarm – po pojawieniu się potencjalnej formacji platforma informuje o tym za pomocą okna alarmowego.
- Kolejne opcje dają do wyboru włączenie/wyłączenie rysowania danej formacji oraz jej koloru.
- Opis – kolor opisu formacji pojawiający się po kliknięciu na nią.



## mForex\_FormacjeSwieczowe

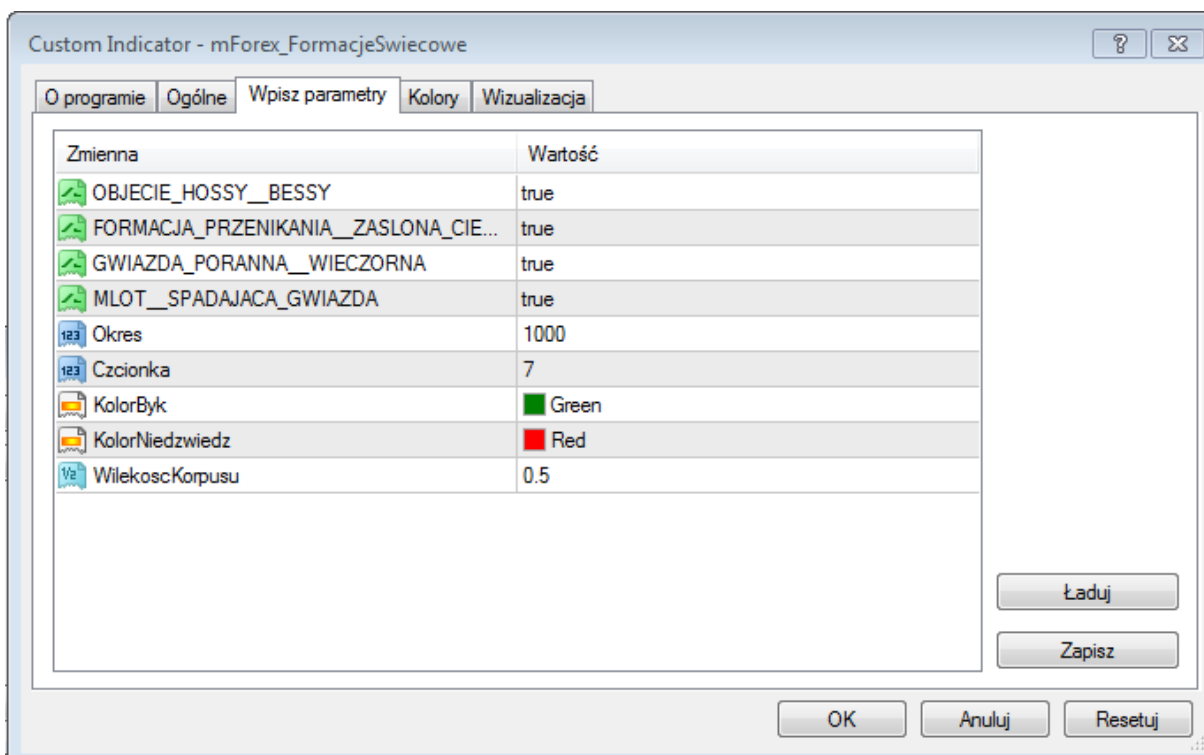
Wskaźnik zaznacza i opisuje najpopularniejsze formacje świecowe. Są nimi:

formacja przenikania, zastona ciemnej chmury, gwiazda poranna, gwiazda wieczorna młot, spadająca gwiazda, objęcie hossy i objęcie bessy.



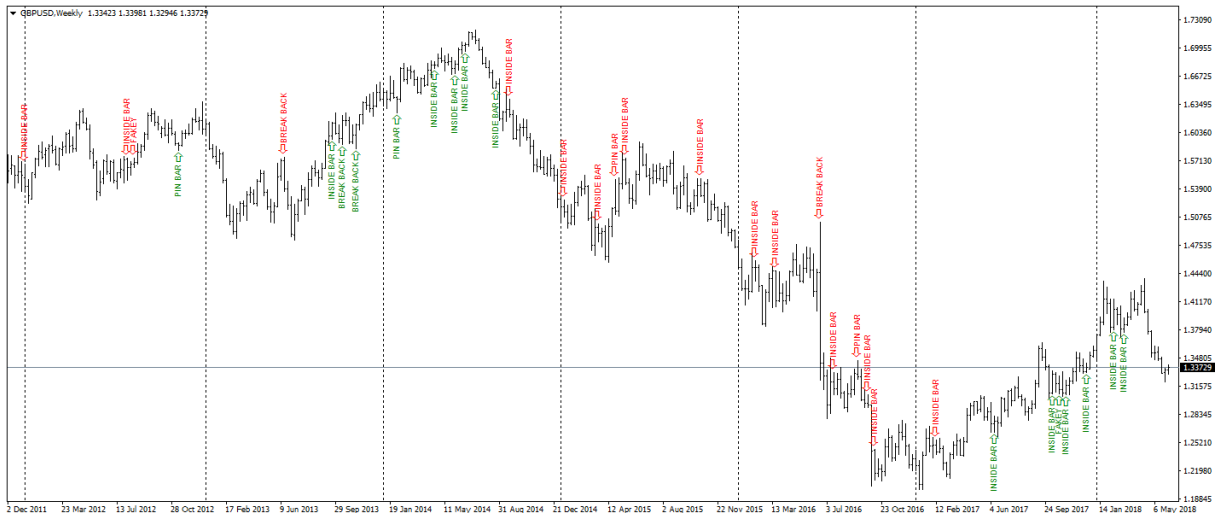
Wśród parametrów do wyboru znajdziemy:

- Opcję włączania i wyłączania zaznaczania i opisywania poszczególnych formacji (pierwsze cztery parametry).
- Okres – ilość ostatnich świeczek, które są brane pod uwagę.
- Czcionkę – wielkość czcionki tekstu opisującego formację.
- Kolory opisu formacji.
- WielkośćKorpusu – parametr filtrujący formację objęcia hossy/bessy. Przy domyślnym ustawieniu 0.5, korpus pierwszej świecy nie może być mniejszy od połowy wysokości całej świecy.



### mForex\_PriceActionPatterns

Po dodaniu wskaźnika na wykres oznaczane i opisywane są wybrane formacje Price Action. Są nimi inside bar, pin bar, fakey oraz break back. O ile trzy pierwsze są szeroko znane, czwarta pojawia się gdy minimum ostatniego bara jest niższy od trzech wcześniejszych minimów, a zamknięcie ostatniego bara znajduje się powyżej maksimum wcześniejszego bara. Taki układ sugeruje możliwe wzrosty. Odwrotna sytuacja często pojawia się przed potencjalnymi spadkami. Wskaźnik daje możliwość filtrowania formacji w zależności od trwającego trendu, czyli jeśli szybsza średnia znajduje się nad wolniejszą oznaczane są jedynie formacje wskazujące na wzrosty. Takie ustawienie pozwala na wyszukiwanie końców korekt w trendach wzrostowych. Odwrotnie dla trendów spadkowych.



Parametry wskaźnika dają możliwość:

- Wyboru wskazywania danej formacji (cztery pierwsze parametry).
- Wyświetl formacje zgodnie z trendem – filtruje formacje w zależności od trendu definiowanego przez średnie ruchome. Trend wzrostowy jest zdefiniowany gdy szybsza średnia FastMA znajduje się ponad wolniejszą SlowMA i odwrotnie dla trendu spadkowego.
- FastMA, SlowMA – okresy średnich wykładniczych.
- Czcionka – wielkość czcionki tekstu opisującego formację.
- Kolory opisu formacji.

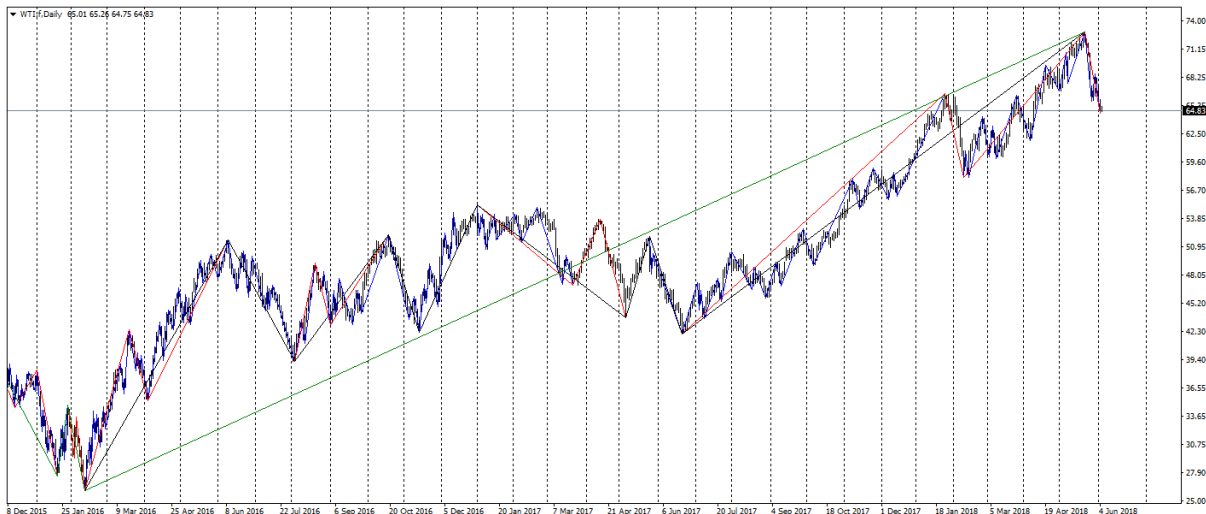
Custom Indicator - mForex\_PriceActionPatterns

O programie | Ogólne | **Wpisz parametry** | Kolory | Wizualizacja

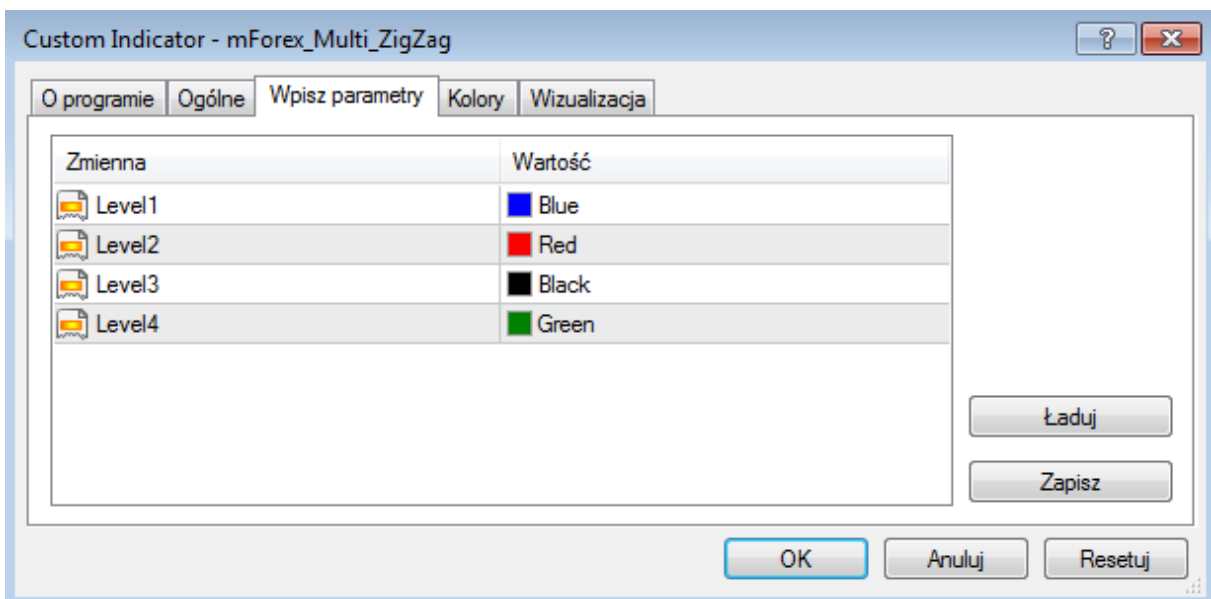
Zmienna	Wartość
BREAK_BACK	true
FAKEY	true
INSIDE_BAR	true
PIN_BAR	true
Wyświetl formacje zgodnie z trendem	false
FastMA	45
SlowMA	90
Czcionka	7
KolorByk	Green
KolorNiedzwiad	Red

## mForex\_MultiZigZag

Wskaźnik oznacza trendy w zależności od ich wielkości. Pomaga to sprawdzić w jakim trendzie obecnie się znajdujemy w zależności od horyzontu inwestycyjnego.



Jedynymi parametrami do wyboru są kolory linii oznaczających trendy. Im wyższy level tym dłuższy horyzont i większe trendy brane są pod uwagę.



## mForex\_TrendChangeIndicator

Jest to wskaźnik obliczający prawdopodobieństwo zmiany trendu na podstawie historycznych trendów biorąc pod uwagę ich czasy trwania (ilość interwałów) oraz procentowy zasięg. Wskaźnik dobrze sprawdza się jako filtr oraz pozwala zwrócić uwagę na instrumenty, gdzie istnieje duże prawdopodobieństwo zmiany charakteru rynku, zwiększając w ten sposób szanse na otwarcie pozycji bliżej początku nowego trendu. Przy korzystaniu ze wskaźnika należy pamiętać, że w krótszych interwałach może nie być wystarczająco dużo trendów historycznych o dużym zasięgu (ograniczeniem jest tu zakres danych w MT4). W takiej sytuacji pojawi się informacja o konieczności zmniejszenia

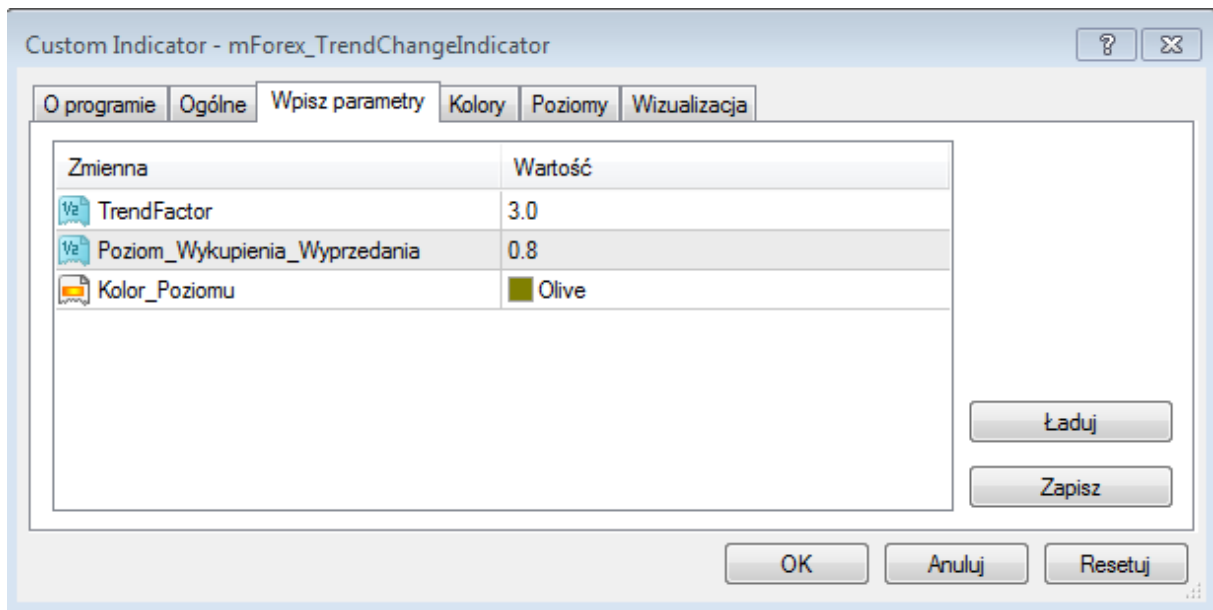
parametru TrendFactor by w mniejszych interwałach brane były pod uwagę trendy o mniejszym zakresie.



Parametry do wyboru:

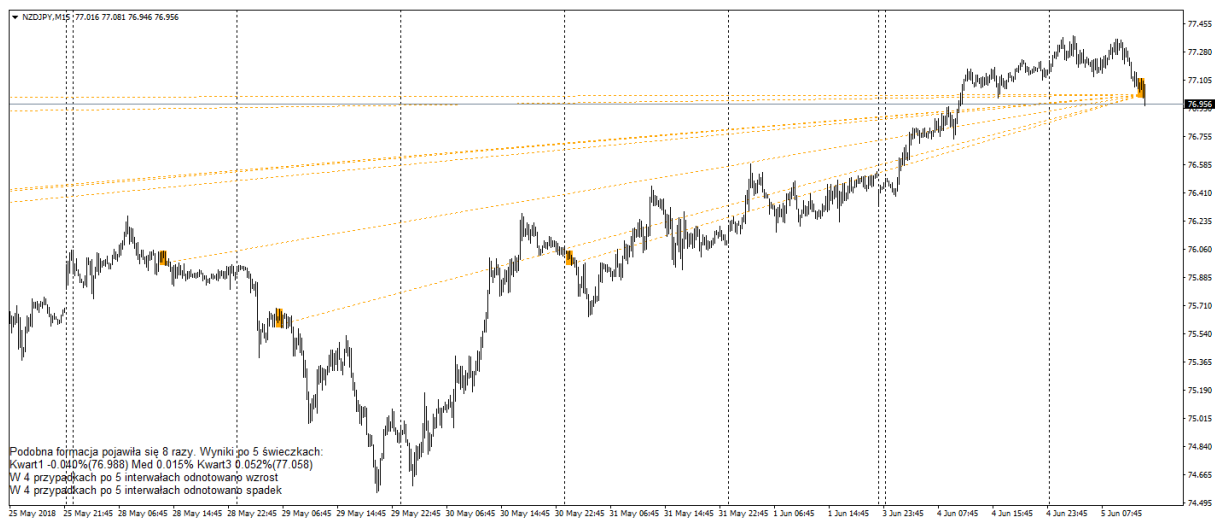
- TrendFactor – definiuje o ile musi się zmienić wartość instrumentu (w procentach) by algorytm uznał ten ruch za nowy trend. Innymi słowy jeśli TrendFactor wynosi 3 to dany instrument musi wzrosnąć o 3% by wskaźnik sklasyfikował go jako trend wzrostowy i liczył prawdopodobieństwo zmiany trendu na spadkowy.
- Poziom\_Wykupienia\_Wyprzedania – poziom, który jest oznaczony linią w oknie wskaźnika. Pozwala na ustawienie przez inwestora, jakie prawdopodobieństwo będzie brane pod uwagę przy podejmowaniu decyzji.
- Kolor\_Poziomu – kolor rysowanej linii oznaczonej parametrem Poziom\_Wykupienia\_Wyprzedania.



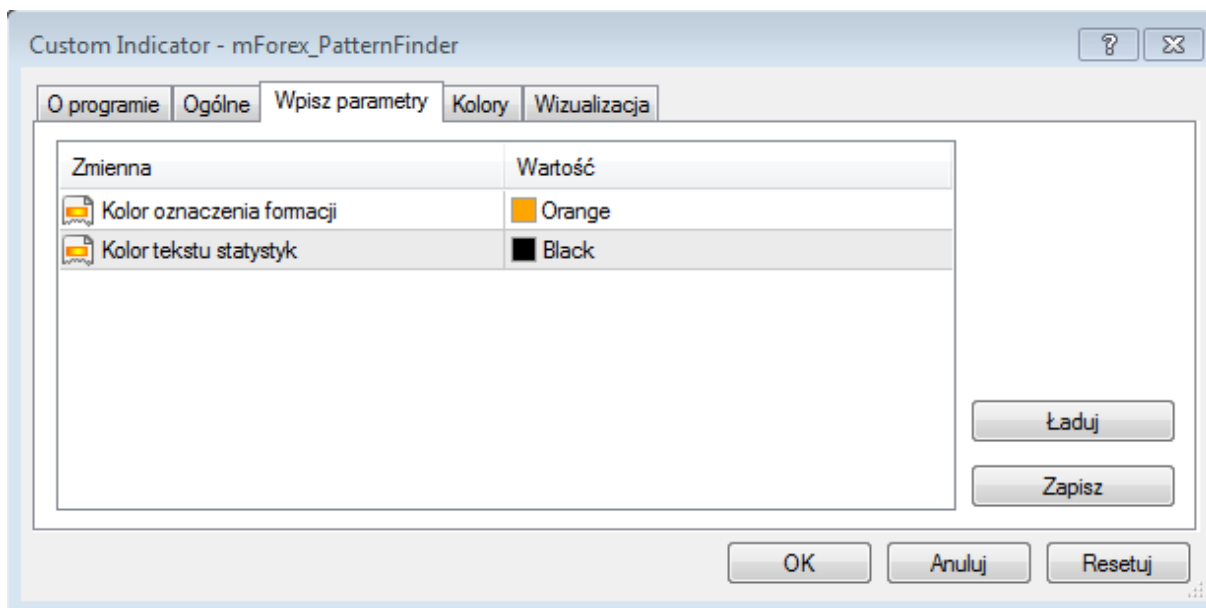


### mForex\_PatternFinder

Jest to wskaźnik, który wyszukuje podobne trójświecowe sekwencje. Algorytm sprawdza, czy w przeszłości pojawiały się formacje przypominające trzy ostatnie zakończone świece. Jeśli tak, są one oznaczane na wykresie. Dodatkowo, jeśli podobnych sytuacji jest cztery lub więcej w lewym dolnym rogu pojawiają się statystyki dotyczące rozkładu zmian cen po wystąpieniu danej formacji (I, II i III kwartył wraz z oczekiwanymi cenami) oraz informacja o ilości wzrostów i spadków po pięciu interwałach.



W parametrach można wybrać kolory oznaczeń formacji oraz kolor statystyk.



## Dodatkowe skrypty mForex

### mForex\_BreakEvenUsrednione

Po przeciągnięciu skryptu na wykres do zleceń na danym instrumencie zostanie dodany/zmodyfikowany poziomy Stop Loss. Będzie on na poziomie uśrednionej ceny otwartych pozycji z uwzględnieniem prowizji, punktów swapowych oraz jednego punktu zysku.

### mForexBreakEven

Stop Loss ustawiany jest dla każdej pozycji dla danego instrumentu na poziomie break even, czyli z zyskiem po uwzględnieniu kosztu prowizji.

### mForexCloseAllOpen

Skrypt zamyka wszystkie otwarte pozycje na danym instrumencie po cenie rynkowej

### mForexProfitLossOnLevel

W miejscu opuszczenia skryptu na wykresie ustawia Stop Loss lub Take Profit w zależności od tego czy dana pozycja jest długa czy krótka.

**Inwestowanie w instrumenty pochodne z dźwignią wiąże się z ryzykiem i nie gwarantuje realizacji założonego celu inwestycyjnego ani uzyskania określonego wyniku inwestycyjnego. Straty mogą przekroczyć wysokość zgromadzonego kapitału.**

Niniejszy Dokument sporządzony został w celu promocji i reklamy, zgodnie z § 9 ust. 1 rozporządzenia Ministra Finansów z dnia 24 września 2012 r. w sprawie trybu i warunków postępowania firm inwestycyjnych, banków, o których mowa w art. 70 ust. 2 ustawy o obrocie instrumentami finansowymi, oraz banków powierniczych (Dz. U. z 2015 r. poz. 878 z późn. zm.).

Dokument nie stanowi badania inwestycyjnego ani publikacji handlowej w rozumieniu Rozporządzenia Delegowanego Komisji (UE) 2017/565 z dnia 25 kwietnia 2016 r. uzupełniającego dyrektywę Parlamentu Europejskiego i Rady 2014/65/UE w odniesieniu do wymogów organizacyjnych i warunków prowadzenia działalności przez firmy inwestycyjne oraz pojęć zdefiniowanych na potrzeby tej dyrektywy.

Dokument nie stanowi również doradztwa inwestycyjnego, ani oferty w rozumieniu art. 66 § 1 Kodeksu cywilnego.

Wymienione w publikacji wskaźniki i skrypty nie generują ofert zbycia lub nabycia instrumentów finansowych, podstawy do zawarcia jakiegokolwiek umowy lub powstania jakiegokolwiek zobowiązania.

Mogą one wykorzystywać wyniki historyczne i nie stanowią gwarancji ani obietnicy osiągnięcia podobnych wyników w przyszłości.

Sygnaty płynące ze wskaźników i skryptów oparte są o algorytmach, które DM, działając w dobrej wierze, uważa za wiarygodne. DM nie gwarantuje dokładności, kompletności ani trafności tych sygnałów i nie ponosi odpowiedzialności za decyzje klientów związane z inwestowaniem w instrumenty finansowe.

Przy podejmowaniu każdej decyzji inwestycyjnej należy kierować się własną oceną sytuacji faktycznej i prawnej.

Klient powinien szczegółowo zapoznać się ze specyfikacją danego instrumentu i rozważyć, czy jest on dla niego odpowiedni, mając na uwadze swoją wiedzę, doświadczenie w inwestowaniu w instrumenty finansowe oraz sytuację finansową.

mBank S.A., jego organy zarządcze, organy nadzorcze, ani pracownicy nie ponoszą odpowiedzialności za wszelkie skutki finansowe i niefinansowe powstałe w wyniku wykorzystania opisanych w niniejszej publikacji wskaźników i skryptów. Dom Maklerski mBanku udostępnia wskaźniki i skrypty nieodpłatnie. Zabronione jest ich powielanie i rozpowszechnianie bez pisemnej zgody mBanku S.A.